

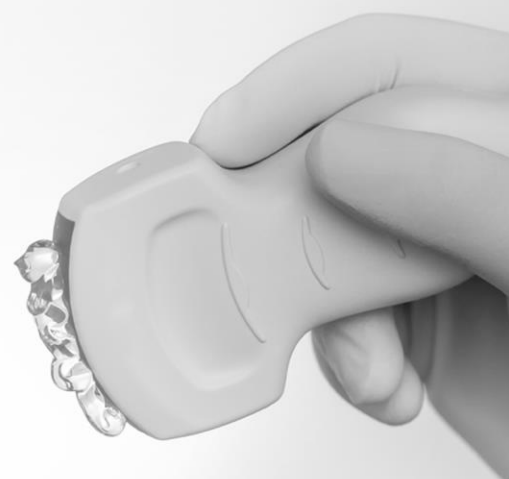
DOSTĘPY NACZYNIOWE POD KONTROLĄ USG

18 października – SOBOTA

9:00–9:15	wprowadzenie
9:15–10:00	Aspekty techniczne USG sesja interaktywna
10:00–10:30	Sonoanatomia naczyń sesja interaktywna
10:30–11:00	Topografia anatomiczna w badaniu USG naczyń otworu górnego klatki piersiowej warsztaty
11:00–11:15	<i>przerwa kawowa</i>
11:15–12:15	Szyja i kończyna górna zajęcia praktyczne na modelach
12:15–12:45	Topografia anatomiczna w badaniu USG naczyń kończyn dolnych warsztaty
12:45–13:15	Kończyna dolna zajęcia praktyczne na modelach
13:15–14:00	<i>przerwa lunchowa</i>
14:00–14:45	Dostęp techniką in plane i out of plane zajęcia praktyczne na fantomach
14:45–15:30	Zakładanie dostępu naczyniowego na kończynie górnej pod kontrolą USG zajęcia praktyczne na fantomach
15:30–15:45	<i>przerwa kawowa</i>
15:45–16:30	Pozyskiwanie dostępu naczyniowego z żyły szyjnej wewnętrznej i podobojczykowej pod kontrolą USG zajęcia praktyczne na fantomach
16:30–17:00	Dostęp naczyniowy w pediatrii sesja interaktywna

WYKŁADY ON-LINE

- Sonoanatomia naczyń żylnych
- Technika in-plane i out-of-plane
- Typy kaniul naczyniowych
- Aspekty techniczne, orientacja głowicy, kierunki, płaszczyzny i ruchy głowicą
- Trudności i pułapki w pozyskiwaniu dostępu naczyniowego pod kontrolą USG



19 października – NIEDZIELA

9.00–9.45	Dobranie odpowiedniego dostępu naczyniowego do sytuacji klinicznej
9.45–10.15	Zalecenia pielęgnacyjne dla poszczególnych dostępu naczyniowych
10:15–10:30	<i>przerwa kawowa</i>
10.30–11.20	Scenariusz kliniczny nr 1 warsztat praktyczny
11.25–12.15	Scenariusz kliniczny nr 2 warsztat praktyczny
12.20–13.10	Scenariusz kliniczny nr 3 warsztat praktyczny
13.10–13.40	quiz teoretyczny i podsumowanie kursu

